



บริษัท เอช.ยู.เอ็ม.ดี จำกัด

เลขที่ 207/34 หมู่บ้านสิริเพลส พัฒนาการ ซอยเฉลิมพระเกียรติ 48 แขวงคอกไม้ เขตประเวศ กรุงเทพฯ 10250

เลขประจำตัวผู้เสียภาษี 0-1055-65068-57-5 License No. 11/10857

โทร : 092-632-9438 , 083-925-4524, 097-225-2278, 089-708-9997

E:Mail : humdnorthstar@gmail.com www.humdtravel.com Page : humdnorthstar



5 วัน 3 คืน

KOREA

CHERRY BLOSSOMS

สะพานแขวนมาจิง

คาเฟ่ลับกลางป่า

Lotte World

พระราชวังชางด็อกกุง

ช้อปปิ้งย่านเมืองคัง

โซล พระราชวังชางด็อกกุง เทศกาลพ้อตทก Lotte World

ชมซากุระเกาหลีสีฉ่ำๆ ณ ทะเลสาบชอกซอน

ราคาเริ่มต้น **18,999.-**

เดินทางช่วงเดือนเมษายน 2569

PKR-ICN06-SL

Thai Lion Air

- การันตี 10 ท่านขึ้นไป
- น้ำหนักกระเป๋า 20 กก.
- พักโรงแรม 3 ดาว
- อาหาร 10 มื้อ

"เที่ยวทุกที...ก็มีโปร"

PRO KOREA



| โปรแกรมการเดินทาง 5 วัน 3 คืน | | | ช่วงเวลาเดินทาง เม.ย.69 เป็นต้นไป |
|--|--------------|---------------------------|-----------------------------------|
| รายละเอียดเที่ยวบิน | | | |
| สายการบิน | เลขเที่ยวบิน | สนามบิน | เวลาบิน |
| Lion Air | SL352 | ดอนเมือง-อินซอน (DMK-ICN) | 03.20-10.55 |
| Lion Air | SL353 | อินซอน-ดอนเมือง (ICN-DMK) | 13.30-17.15 |
| ข้อมูลของเที่ยวบิน เป็นข้อมูลเบื้องต้น ที่ทางบริษัทฯ ได้ทำการจองไว้กับทางสายการบิน ซึ่งอาจมีการเปลี่ยนแปลงได้ตามเหตุผลของสายการบิน | | | |

| รายละเอียดโปรแกรมทัวร์ | | | | | |
|------------------------|---|---------------------|--------|------|--------------------------------|
| วันที่ | รายการ | บริการอาหาร 10 มื้อ | | | โรงแรมที่พัก หรือเทียบเท่า |
| | | เช้า | เที่ยง | เย็น | |
| 1 | สนามบินดอนเมือง นัดหมาย 23.50 น. | - | - | - | |
| 2 | สนามบินอินซอน - เมืองพางู - คาเฟ่ลับกลางป่า(ไม่รวมอาหารและเครื่องดื่ม) - สะพานแขวนมาจิ่ง - กรุงโซล | ✈ | 🍽 | 🍽 | SEOUL HOTEL หรือเทียบเท่า ★★ ★ |
| 3 | ทะเลสาบชอกซอน - สวนสนุกล็อตเต้เวิลด์ - ศูนย์รวมเครื่องสำอางเกาหลี - ถนนยอฮิโด (เทศกาลดอกพ๊อคกด) | 🍽 | 🍽 | 🍽 | SEOUL HOTEL หรือเทียบเท่า ★★ ★ |
| 4 | ศูนย์โสม - ศูนย์สมุนไพร - ศูนย์น้ำมันสนเข็มแดง - พิพิธภัณฑ์สหายราย - พระราชวังชางด็อกกุง - ซุปปึงย่านวัยรุ่นเกาหลีเมียงดง | 🍽 | 🍽 | - | SEOUL HOTEL หรือเทียบเท่า ★★ ★ |
| 5 | แหล่งละลายเงินวอน KOREA SUPERMARKET - สนามบินอินซอน - สนามบินดอนเมือง | 🍽 | - | ✈ | |

โปรแกรมอาจมีการสลับปรับเปลี่ยนได้ตามความเหมาะสมของ โดยไม่ต้องแจ้งให้ทราบล่วงหน้า แต่จะคำนึงถึงผลประโยชน์ของผู้เดินทางเป็นสำคัญ

ราคาทัวร์ไม่รวมค่า K-ETA แนะนำให้ทำก่อนจองทัวร์ทุกครั้ง

อัตราค่าบริการ

| ช่วงเวลาเดินทาง | ราคาผู้ใหญ่ | ราคาเด็ก (2-18 ปี) | ราคาแพคเกจ |
|--|-------------|--------------------|------------|
| เดือน เมษายน 2569 | | | |
| 01-05 เมษายน 2569 | 18,999.- | 18,999.- | 8,900.- |
| 02-06 เมษายน 2569 | 20,999.- | 20,999.- | 8,900.- |
| 03-07 เมษายน 2569 | 20,999.- | 20,999.- | 8,900.- |
| 04-08 เมษายน 2569 | 20,999.- | 20,999.- | 8,900.- |
| 05-09 เมษายน 2569 | 18,999.- | 18,999.- | 8,900.- |
| 06-10 เมษายน 2569 | 18,999.- | 18,999.- | 8,900.- |
| 07-11 เมษายน 2569 | 18,999.- | 18,999.- | 8,900.- |
| 08-12 เมษายน 2569 | 20,999.- | 20,999.- | 8,900.- |
| 09-13 เมษายน 2569 | 22,999.- | 22,999.- | 8,900.- |
| 10-14 เมษายน 2569 | 24,999.- | 24,999.- | 8,900.- |
| 11-15 เมษายน 2569 | 24,999.- | 24,999.- | 8,900.- |
| 12-16 เมษายน 2569 | 24,999.- | 24,999.- | 8,900.- |
| 13-17 เมษายน 2569 | 24,999.- | 24,999.- | 8,900.- |
| 14-18 เมษายน 2569 | 22,999.- | 22,999.- | 8,900.- |
| 15-19 เมษายน 2569 | 20,999.- | 20,999.- | 8,900.- |
| 16-20 เมษายน 2569 | 19,999.- | 19,999.- | 8,900.- |
| 17-21 เมษายน 2569 | 19,999.- | 19,999.- | 8,900.- |
| 18-22 เมษายน 2569 | 19,999.- | 19,999.- | 8,900.- |
| 19-23 เมษายน 2569 | 18,999.- | 18,999.- | 8,900.- |
| 20-24 เมษายน 2569 | 18,999.- | 18,999.- | 8,900.- |
| 21-25 เมษายน 2569 | 19,999.- | 19,999.- | 8,900.- |
| 22-26 เมษายน 2569 | 18,999.- | 18,999.- | 8,900.- |
| 23-27 เมษายน 2569 | 19,999.- | 19,999.- | 8,900.- |
| 24-28 เมษายน 2569 | 19,999.- | 19,999.- | 8,900.- |
| 25-29 เมษายน 2569 | 20,999.- | 20,999.- | 8,900.- |
| 26-30 เมษายน 2569 | 22,999.- | 22,999.- | 8,900.- |
| 27 เมษายน-01 พฤษภาคม 2569 | 23,999.- | 23,999.- | 8,900.- |
| 28 เมษายน-02 พฤษภาคม 2569 | 23,999.- | 23,999.- | 8,900.- |
| 29 เมษายน-03 พฤษภาคม 2569 | 24,999.- | 24,999.- | 8,900.- |
| 30 เมษายน-04 พฤษภาคม 2569 | 24,999.- | 24,999.- | 8,900.- |
| ราคาเด็กอายุไม่ถึง 2 ปี ณ วันเดินทาง (Infant) ท่านละ 10,000 บาท (ไม่มีที่นั่งบนเครื่องบิน) | | | |

- กรณีถือหนังสือเดินทางต่างชาติบริษัทฯ ขอสงวนสิทธิ์เก็บค่าธรรมเนียมเพิ่มเติม **ท่านละ 5,000 บาท**
- ขอสงวนสิทธิ์ในการเก็บค่าวีซ่าเพิ่มเติม หากมีการประกาศยกเลิกฟรีวีซ่าสำหรับพาสปอร์ตไทย
- กรณีต้องการจอยแลนด (ไม่ใช่ตัวเครื่องบิน) หักออกท่านละ **3,000 บาท**จากราคาทัวร์ (โปรดสอบถามก่อนจอง)
กรณีทัวร์ราคาโปรโมชั่น ลดราคา โปรดสอบถามราคาก่อนจอง
- เนื่องจากโปรแกรมทัวร์เป็นช่วงคาบเกี่ยวกับฤดูหนาว การเข้าชมความงามของหิมะธรรมชาติ ขึ้นอยู่กับสภาพอากาศของวันนั้นๆ ** กรณีเกิดเหตุหิมะตกหนักเป็นจำนวนมากจนมีการประกาศหรือสั่งปิดสถานที่ท่องเที่ยวฉุกเฉิน จนไม่สามารถเดินทางไปได้ ทางบริษัท ขอสงวนสิทธิ์ปรับโปรแกรมตามความเหมาะสมโดยคำนึงถึงความปลอดภัยเป็นหลักและไม่ต้องแจ้งให้ท่านทราบล่วงหน้าทุกกรณี **
- ค่าทัวร์ที่ชำระมานั้น เป็นการชำระจ่ายแบบขาด และทางผู้จัดได้ชำระให้กับสายการบินและสถานที่ต่างๆ ก่อนออกเดินทาง หากท่านไม่ได้ร่วมเดินทางหรือใช้บริการตามรายการไม่ว่าด้วยสาเหตุใด หรือได้รับการปฏิเสธการเข้าหรือออกนอกเมืองจากประเทศในรายการ (ประเทศไทยและประเทศเกาหลีใต้) ทางผู้จัดขอสงวนสิทธิ์ในการคืนเงินส่วนใดๆ **รวมทั้งค่าตัวเครื่องบินให้แก่ท่าน**
- รายการทัวร์นี้มีวัตถุประสงค์เพื่อการท่องเที่ยวเป็นหมู่คณะเท่านั้น และลูกค้ามีความจำเป็นต้องเข้าร้านตามโปรแกรมทัวร์ ได้แก่ ศูนย์โสม ศูนย์สมุนไพร น้ำมันสนแดง เครื่องสำอาง หากท่านไม่เข้าร้านตามที่กำหนดหรือแยกตัวออกจากกรุ๊ปไม่ว่าจะเป็นการเที่ยวเอง หลบหนี เป็นแรงงาน บริษัทขอสงวนสิทธิ์ในการเก็บค่าบริการเพิ่มเติมท่านละ 300 USD
- **ราคาทัวร์ไม่รวมค่า K-ETA แนะนำให้ทำก่อนจอง หากจองทัวร์แล้ว K-ETA ไม่ผ่าน ไม่สามารถคืนเงินได้ทุกกรณี*****

ราคาทัวร์**ไม่รวมค่าที่ปคนขับรถและไกด์ท้องถิ่นตามธรรมเนียม** (ชำระทุกท่าน ยกเว้น ทารกอายุไม่เกิน 2 ปี ยกเว้นให้)
ขอสงวนสิทธิ์เก็บค่าที่ปไกด์และคนขับรถ ณ สนามบินในวันเช็คอิน **ท่านละ 2,000 บาท/ทริป/ท่าน**

ระเบียบการเข้าประเทศเกาหลีใต้



PASSPORT อายุเหลือใช้งานไม่น้อยกว่า 6 เดือน



K-ETA สมัครได้ที่ www.k-eta.go.kr



อายุต่ำกว่า 17 ปี และอายุมากกว่า 65 ปีขึ้นไป **ไม่ต้องใช้ K-ETA** แต่จะต้องใช้ E-ARRIVAL CARD (ระบบกรอก คม.ออนไลน์)



กรุณาตรวจสอบความถูกต้องของข้อมูล K-ETA ด้วยตนเอง (หากมีข้อผิดพลาด บริษัทไม่รับผิดชอบทุกกรณี และไม่สามารถยกเลิกเดินทาง/เปลี่ยนแปลงการเดินทางได้ทุกกรณี)



DAY 1 กรุงเทพฯ สนามบินดอนเมือง

23.50 น. คณะพร้อมกัน ณ **สนามบินดอนเมือง** มีเจ้าหน้าที่คอยดูแลบริการเพื่อคอยอำนวยความสะดวกในการเช็คอิน เพื่อเดินทางไปยังประเทศเกาหลีใต้

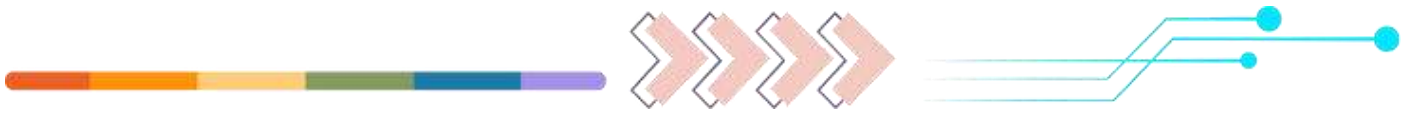


คณะพร้อมกันที่สนามบิน

สนามบินดอนเมือง

อาคาร **ผู้โดยสารขาออก** เคาน์เตอร์ **Lion air**

10.55 น. เดินทางถึง **สนามบินอินชอน โซล ประเทศเกาหลีใต้** จากนั้นนำทุกท่านผ่านพิธีตรวจคนเข้าเมือง และศุลกากร **(เวลาท้องถิ่นของประเทศเกาหลีใต้ เร็วกว่าประเทศไทย 2 ชั่วโมง กรุณาปรับนาฬิกาของท่าน เพื่อความสะดวกในการนัดหมาย)**



กลางวัน **🍷 รับประทานอาหาร ณ ภัตตาคาร เมนู BULGOGI *****



นำท่านเดินทางสู่ **เมืองพางู (ใช้เวลาเดินทางประมาณ 1 ชั่วโมง)** เมืองที่มีเสน่ห์ในจังหวัดคยองกี ผสมผสานระหว่างวัฒนธรรม ศิลปะ และประวัติศาสตร์ ทำให้เป็นแหล่งท่องเที่ยวยอดนิยม

นำท่านเดินทางสู่ **คาเฟ่ลับกลางป่า** มีวิวที่งดงามแบบพาโนรามาของทะเลสาบมาจังและสะพานแขวนสีแดง มีโซนที่นั่งหลากหลายรวมถึงคาเฟ่ เป็นที่นิยมมากสำหรับนักท่องเที่ยวและคนท้องถิ่นที่ต้องการสัมผัสธรรมชาติและถ่ายรูปสวยๆ **อีกทั้งที่นี่ยังเป็นจุดชมดอกพี้อกคดที่สวยงามอีกด้วย (ไม่รวมอาหารและเครื่องดื่ม)**



นำท่านชม **สะพานแขวนมาจัง** ถือเป็นสะพานแขวนที่ยาวที่สุดในเกาหลี มีความยาวถึง 220 เมตร และสูง 10 เมตร ตรงกลางสะพานมีพื้นกระจก ทำให้สามารถมองเห็นความสูงจากพื้นน้ำ สะพานที่ข้ามทะเลสาบมาจัง ทิวทัศน์ของภูเขาที่สูงตระหง่าน กว้างใหญ่และน่าตื่นตาตื่นใจจนไม่สามารถลืมเลือน **อีกทั้งที่นี่ยังเป็นจุดชมดอกพืดอกที่สวยงามอีกด้วย**



นำท่านเดินทางสู่ **กรุงโซล (ใช้เวลาเดินทางประมาณ 1 ชั่วโมง)** เมืองหลวงและมหานครที่ใหญ่ที่สุดของเกาหลีใต้ เป็นศูนย์กลางทั้งการเมือง เศรษฐกิจ วัฒนธรรม และคมนาคม มีประวัติศาสตร์ยาวนานกว่า 600 ปี ผสมผสานความทันสมัยกับโบราณสถานได้อย่างลงตัว

เย็น
ที่พักคืนนี้

📍 **รับประทานอาหาร ณ ภัตตาคาร เมนู GAMJATANG *****
SEOUL HOTEL หรือเทียบเท่า 3 ดาว ☆☆☆



DAY 3 ทะเลสาบชอกชน – สวนสนุกล็อตเต้เวิลด์ – ศูนย์รวมเครื่องสำอางเกาหลี – ถนนยอฮิโด (เทศกาลดอกพืดอก)

เช้า

📍 **รับประทานอาหารเช้า ณ ห้องอาหารโรงแรม**

COSMETIC OUTLET

สวรรค์ของนักช้อป เพื่อเลือกซื้อกลับไปเป็นของขวัญ มีให้เลือกมากมายหลากหลายแบรนด์ ไม่ว่าจะเป็น สกินแคร์บำรุงผิว ครีมหอยทาก ครีมหน้าแตก ครีมขัดผิวโคล สแตมเซลล์ โบท์ออกซ์ และยังมีสินค้าอีกมากมาย อาทิเช่น ครีมว่านหางจระเข้ ยาย้อมผม แฮนด์ครีม ยาสระผม เป็นต้น



นำท่านเดินทางสู่ **ถนนยออีโด** สถานที่จัดเทศกาลดอกพื้ดกดอกหรือซากุระเกาหลี ถนนด้านหลังอาคารรัฐสภาที่มีต้นซากุระเรียงราย และเป็นถนนดอกซากุระที่มีชื่อเสียงที่สุดของกรุงโซล มีต้นซากุระประมาณ 1,500 ต้นปลูกเรียงรายตามถนน สองข้างทางเต็มไปด้วยดอกซากุระบานสะพรั่ง ไม่ว่าจะเดินทางไปทางไหนก็สามารถสัมผัสความสวยงามของกลีบดอกไม้สีชมพูอ่อนละลานตา จนอดใจไม่ได้ที่จะหยิบกล้องขึ้นมาเพื่อเก็บภาพไว้เป็นที่ระลึก (**หมายเหตุ : การบานของดอกไม้ขึ้นอยู่กับสภาพอากาศเท่านั้น**)



DAY 4

ศูนย์โสม – ศูนย์สมุนไพร – ศูนย์น้ำมันสนเข็มแดง – พิพิธภัณฑสถานหรัาย
– พระราชวังชางด็อกกุง – ช้อปปิ้งย่านวัยรุ่นเกาหลีเมียงดง

เช้า

📍 รับประทานอาหารเช้า ณ ห้องอาหารโรงแรม



นำท่านชม **ศูนย์โสมเกาหลี** สมุนไพรที่ช่วยเสริมความแข็งแรงให้แก่ระบบทางเดินอาหาร ทำให้ร่างกายสดชื่น และเพิ่มพลังกำลัง มีสรรพคุณทางการแพทย์ช่วยบำรุงหัวใจ โลหิตจาง เบาหวาน ความดันโลหิตสูง ความเครียดเสริมประสิทธิภาพทางเพศ ลดและป้องกันมะเร็ง

นำท่านชม **ศูนย์สมุนไพร** ให้ท่านได้รับชมรับฟังข้อมูลสำคัญของสมุนไพรบำรุงตับ ซึ่งแพร่หลายเป็นที่นิยมมากภายในประเทศเกาหลีได้มีผลิตภัณฑ์หลากหลายรูปแบบ สมุนไพรที่คัดเลือกและดูแลอย่างพิถีพิถัน อีสระให้ท่านได้เลือกชมและเลือกซื้อสินค้ากลับไปเป็นของฝาก

นำท่านชม **ศูนย์น้ำมันสนเข็มแดง** เรียนรู้การทำผลิตภัณฑ์ที่สกัดจากน้ำมันสนเข็มแดง มีสรรพคุณช่วยบำรุงร่างกาย ลดไขมันที่อุดตันในเส้นเลือดและรักษาสมดุลในร่างกาย

กลางวัน

📍 รับประทานอาหาร ณ ภัตตาคาร เมนู JJIMDAK ***



นำท่านชม **พิพิธภัณฑสถานหรัาย** พิพิธภัณฑที่เกี่ยวกับประวัติในการทำคิมบับสูตรต้นตำรับของเกาหลีได้ ชมกระบวนการขั้นตอนการคิมบับที่จะมีเจ้าหน้าที่คอยสาธิตให้ดู และสวมชุด **HANBOK** ชุดประจำชาติของเกาหลีถ่ายรูปอัปเดตโซเชียล



เพื่อใช้เป็นที่พักของกษัตริย์ในราชวงศ์โชซอน และสถานที่ว่าราชการ ขางด็อกกุงได้ชื่อว่าเป็นพระราชวังที่สวยงามที่สุดของเกาหลี ส่วนตัวตำหนักที่เห็นในปัจจุบันนั้นได้รับการบูรณะใหม่หลังได้รับความเสียหายจากอัคคีภัยและสงคราม ส่วนด้านหลังพระราชวังเป็นสวนลับที่ขึ้นชื่อ “พิวอน”

เย็น
ที่พักคืนนี้

📍 อีสระอาหารเย็นตามอัธยาศัย ***
SEOUL HOTEL หรือเทียบเท่า 3 ดาว ☆☆☆

DAY 5 แหล่งละลายเงินวอน KOREA SUPERMARKET – สนามบินอินชอน
สนามบินดอนเมือง

เช้า

📍 รับประทานอาหารเช้า ณ ห้องอาหารโรงแรม



ซูเปอร์มาร์เก็ต ซื้อของ (ละลายเงินวอน)

สำหรับ ขนมต่างๆ ช็อกโกแลตหิน ซีเรียลช็อกโกแลต ผลิตภัณฑ์ของใบและรากฝอยของโสม ในรูป ขนมโสม ชาโสม โคลนพอกหน้าโสม ครีมล้างหน้าโสม เครื่องสำอางโสม หมอนสุขภาพ กิมจิ เปเปโร (ป๊อปปี้เกาหลี่) ซินรามง(มาม่าเกาหลี่)

10.30 น. ได้เวลาอันสมควรนำท่านเดินทางสู่สนามบินอินชอน เกาหลีใต้ นำท่านออกเดินทางกลับสู่ **ประเทศไทย** โดยสายการบิน **THAI LION AIR** เที่ยวบินที่ **SL353**



Lion air

| เที่ยวบิน | เวลาออก | เวลาถึง |
|-----------|---------|---------|
| SL353 | 13.30 | 17.15 |

ICN DMK
สนามบินอินชอน เกาหลีใต้ สนามบินดอนเมือง

| น้ำหนักกระเป๋า | กระเป๋าขึ้นเครื่อง |
|----------------|--------------------|
| 20 KG | 7 KG |



เนื่องจากตัวเครื่องบินของคณะเป็นตัวกรู๊ประบบ Random ไม่สามารถเลือกที่นั่งได้ ที่นั่งอาจจะไม่ได้นั่งติดกัน และไม่สามารถเลือกช่วงที่นั่งบนเครื่องบินได้ในคณะ ซึ่งเป็นไปตามเงื่อนไขของสายการบิน ขอภัยในความไม่สะดวก

***** พิเศษ: มีบริการอาหารบนเครื่อง+น้ำดื่ม ไป-กลับ *****

17.15 น. เดินทางถึง **สนามบินดอนเมือง กรุงเทพฯ ประเทศไทย** โดยสวัสดิภาพ



ราคาทัวร์ ไม่รวม ค่าธรรมเนียมลงทะเบียน K-ETA
(หากต้องการให้ทางบริษัทลงทะเบียนให้ มีค่าบริการ 900 บาท/ท่าน)
ลงให้ถึง 2 ครั้ง (หากครั้งแรกไม่ผ่าน)

*****ในกรณีถูกปฏิเสธ K-ETA หากมีการชำระเงินค่าทัวร์แล้ว ไม่คืนเงินทุกกรณี*****

ราคาทัวร์ ไม่รวมค่าทิปคนขับรถ และไกด์ท้องถิ่นตามธรรมเนียม
(ชำระทุกท่าน ยกเว้น ทารกอายุไม่เกิน 2 ปี ยกเว้นให้)
ท่านละ 2,000 บาท ต่อท่าน

ขอเก็บค่าทิปคนขับรถ และไกด์ท้องถิ่น สนามบินในวันเช็คอิน

ส่วนค่าทิปหัวหน้าทัวร์ที่ดูแลจากเมืองไทย แล้วแต่ความพึงพอใจของท่าน

ขอสงวนสิทธิ์ไม่คืนค่าทิป ในกรณีไม่ผ่านการตรวจพิจารณาจากด่านตรวจคนเข้าเมือง

ตามนโยบายการโปรโมทสินค้าพื้นเมืองของรัฐบาลเกาหลีร่วมกับการท่องเที่ยวเกาหลี ในนามของร้าน
รัฐบาล ซึ่งจำเป็นต้องระบุไว้ในโปรแกรมทัวร์ เพราะมีผลกับราคาทัวร์ จึงอยากเรียนชี้แจงลูกค้าทุก
ท่านว่า ร้านรัฐบาลทุกร้านจำเป็นต้องแวะชม จะซื้อหรือไม่ซื้อขึ้นอยู่กับความพอใจของลูกค้าเป็นหลัก
และถ้าหากลูกค้าไม่มีความประสงค์จะเข้าร้านรัฐบาล ขอสงวนสิทธิ์ในการเรียกเก็บค่าใช้จ่ายที่เกิดขึ้น
จากท่านเป็นจำนวนเงิน 100 USD / ท่าน / ร้าน

ก่อนทำการจองทัวร์ทุกครั้ง

รบกวนลงทะเบียน K-ETA ให้ผ่านเรียบร้อยก่อนจองทัวร์

หากท่านไม่ลงทะเบียนก่อนจองทัวร์ แล้วมีการมัดจำค่าทัวร์เข้ามา

หลังจากนั้น หากท่านลงทะเบียนไม่ผ่าน ทางบริษัทฯ ขออนุญาตหักค่ามัดจำตัวตามจริง

- ในกรณีที่ผู้เดินทางไม่ผ่านการตรวจพิจารณาจากด่านตรวจคนเข้าเมือง(ต.ม.)ในการเข้า-ออกทั้งประเทศไทยและประเทศ เกาหลีใต้ อันเนื่องจากการกระทำที่ส่อไปในทางผิดกฎหมาย การหลบหนีเข้าออกเมือง หรือการถูกปฏิเสธในกรณีอื่นๆทุกกรณี ทางบริษัทจะไม่รับผิดชอบและไม่คืนค่าใช้จ่ายต่างๆทั้งสิ้น เนื่องจากทางบริษัทได้ทำการจองและถูกเก็บค่าใช้จ่ายแบบเหมาจ่าย ไปล่วงหน้าทั้งหมดแล้ว
- กรณีตัดกรุ๊ปเหมาที่เป็น เด็กนักเรียนระดับอนุบาล, ประถม, มัธยมและโรงเรียนกวดวิชา นักศึกษาทุกระดับชั้น ครูอาจารย์ ธุรกิจ ขายตรงเครื่องสำอางและอาหารเสริม กลุ่มธุรกิจขายของออนไลน์ หมอพยาบาล ชาวต่างชาติ หรือกรุ๊ปที่มีการดูงานต้อง สอบถามราคาใหม่ทุกครั้ง
- หากวันเดินทาง เจ้าหน้าที่สายการบิน หรือ ด่านตรวจคนออก และ เข้าเมือง ตรวจพบ หนังสือเดินทาง (พาสปอร์ต) ของท่าน ชำรุดแม้เพียงเล็กน้อย เช่น เปียกน้ำ ขาดไปหน้าใดหน้าหนึ่ง มีหน้าใดหน้าหนึ่งหายไป มีกระดาษหน้าใดหน้าหนึ่งหลุดออกมา มีรอยแยกระหว่างสันของเล่มหนังสือเดินทาง เป็นต้น ไม่ว่าจะกรณีใดๆทั้งสิ้น ทางสายการบิน หรือ เจ้าหน้าที่ด่านตรวจคนออก และ เข้าเมือง มีสิทธิ์ไม่อนุญาตให้ท่านเดินทางต่อไปได้ ดังนั้นกรุณาตรวจสอบ และ ดูแล หนังสือเดินทางของท่านให้อยู่ในสภาพดีอยู่ ตลอดเวลา

ข้อความสำคัญ โปรดอ่านอย่างละเอียด

ในกรณีที่ลูกค้าเดินทางไปประเทศเกาหลีใต้ แล้วไม่สามารถผ่าน เข้า-ออก นอกประเทศได้ ทำให้ลูกค้าต้องถูกส่งตัว
กลับเข้าประเทศไทย จึงมีค่าใช้จ่ายที่เกิดขึ้นในการเปลี่ยนตัวจากกลับ และรวมถึงค่าบริการอื่นๆที่เกิดขึ้นด้วย ฉะนั้น
ลูกค้าจะต้องเป็นผู้รับผิดชอบในค่าใช้จ่ายที่เกิดขึ้นที่ทางประเทศนั้นๆเรียกเก็บ ทางผู้จัดและทางสายการบินจะไม่
รับผิดชอบค่าใช้จ่ายที่เกิดขึ้นในทุกกรณี หรือต้องรอกลับประเทศไทยในเที่ยวบินถัดไปที่มีที่นั่งว่าง หรือตามวันเดิน
ทางของตัวเครื่องบิน ทั้งนี้ ขึ้นอยู่กับเจ้าหน้าที่ตรวจคนเข้าเมืองของประเทศเกาหลีใต้และสายการบินเป็นผู้
พิจารณา ทางผู้จัดไม่สามารถเข้าไปแทรกแซงได้ ** ตม. ตรวจคนเข้าเมืองประเทศเกาหลีใต้จะมีการสุ่มตรวจ และ
อาจมีการเรียกไปสัมภาษณ์ ในการที่ทางตรวจคนเข้าเมืองเรียกสัมภาษณ์นั้น ขึ้นอยู่กับทางตรวจคนเข้าเมืองเป็นผู้
พิจารณา และอยู่ในดุลพินิจของทางเจ้าหน้าที่ ตม. ทางบริษัททัวร์ไม่สามารถเข้าไปแทรกแซงได้



อัตราค่าบริการนี้รวม



ค่าตัวเครื่องบินโดยสารชั้นประหยัด ไป-กลับ พร้อมคณะ
รวมค่าภาษีสนามบิน และค่าธรรมเนียมเชื้อเพลิง

ยกเว้น หากมีการประกาศปรับขึ้นจากทางสายการบินจะมีการเรียกเก็บเพิ่มเติมจากท่านภายหลัง และเนื่องจากเป็นตั๋วกรุ๊ปไม่สามารถ อพเกรดที่นั่งได้ และไม่สามารถเลื่อนวันเดินทางได้ ท่านต้องไป-กลับ พร้อมกรุ๊ปเท่านั้น ทั้งนี้เป็นไปตามเงื่อนไขของสายการบิน



น้ำหนักกระเป๋า โหลดใต้ท้องเครื่องท่านละ

20 กิโลกรัม

(ขึ้นอยู่กับสายการบินที่ใช้ในการเดินทาง)



กระเป๋าถือขึ้นเครื่อง 1 ใบ

น้ำหนักไม่เกิน 7 กิโลกรัม

เป็นไปตามที่สายการบินกำหนด



ค่ารถโค้ชปรับอากาศนำเที่ยวและรับส่ง
ตามรายการที่ระบุไว้ในโปรแกรมทัวร์

HOTEL



ค่าที่พักตามที่ระบุในรายการหรือเทียบเท่าระดับเดียวกัน (พักห้องละ 2-3 ท่าน)

กรณีต้องการพัก 3 ท่าน ห้องขนาด TRP

การเสริมเตียงจะเป็น Sofa Bed หรือ ที่นอนฟูก ตามมาตรฐานของโรงแรมนั้น ๆ ไม่สามารถรีเวสได้ หากท่านไม่ประสงค์พักตามที่โรงแรมจัดให้ ถ้าต้องการชำระค่าบริการเพิ่มเติม เป็นห้องพักเดี่ยว และในกรณีโรงแรมนั้นๆ อยู่ในตัวเมือง แหล่งช้อปปิ้ง ห้องอาจมีขนาดเล็ก จึงไม่สามารถเสริมเตียงได้ ทางบริษัทอาจมีการจัดห้องให้ตามความเหมาะสม

กรณีต้องการพัก 2 ท่าน

หากประเภทห้อง ที่ท่านริเคสมาเต็ม อาทิเช่น ริเคสห้องพักเป็น TWIN หรือ DOUBLE ทางบริษัทขอสงวนสิทธิ์ในการปรับประเภทห้องพัก เป็นตามที่โรงแรมมีอยู่ โดยไม่ต้องแจ้งให้ทราบล่วงหน้า

น้ำดื่ม
วันละ 1 ขวด



ค่าอาหาร

ตามรายการที่ระบุไว้ในโปรแกรมทัวร์



ค่าธรรมเนียมเข้าชมสถานที่

ตามรายการที่ระบุไว้ในโปรแกรมทัวร์

ค่าเบี้ยประกันอุบัติเหตุในการเดินทางท่องเที่ยวระหว่างการเดินทาง
(เมื่อไปตามธรรมเนียม)

วงเงินประกันท่านละ 1,000,000 บาท

ค่าประกันอุบัติเหตุและค่ารักษาพยาบาล คุ่มครองเฉพาะกรณีที่ได้รับอุบัติเหตุระหว่างการเดินทาง ไม่คุ้มครองถึงการสูญเสียทรัพย์สินส่วนตัวและไม่คุ้มครองโรคประจำตัวของผู้เดินทาง





อัตราค่าบริการนี้ไม่รวม



ค่าใช้จ่ายส่วนตัวของผู้เดินทาง

ค่าโทรศัพท์, ค่าซักรีด, มินิบาร์ภายในห้องพัก
ทีวีช่องพิเศษ และค่ายานพาหนะ ฯลฯ
ที่ไม่ได้ระบุไว้ในรายการทัวร์



- ค่าทำหนังสือเดินทาง
- ค่าธรรมเนียมในการสมัคร K-ETA

ในกรณีบุคคลสัญชาติไทยเดินทางเข้าประเทศเกาหลีจำเป็นต้องมีการขอ
อนุมัติเดินทางเข้าประเทศผ่านระบบ K-ETA ก่อนการเดินทางเข้าประเทศ
การลงทะเบียน K-ETA สามารถสมัครผ่านเว็บไซต์ k-eta.go.kr หรือผ่านแอปพลิเคชัน
K-ETA อย่างน้อย 72 ชั่วโมง ก่อนออกเดินทาง

ค่าใช้จ่ายซึ่งอยู่เหนือการควบคุมของบริษัทฯ

การนัดหยุดงาน ความล่าช้าของสายการบิน การประท้วง

การจลาจล อุบัติภัยทางธรรมชาติ

การถูกปฏิเสธไม่ให้ออกเข้าเมืองจากเจ้าหน้าที่ตรวจคน
เข้าเมือง และ เจ้าหน้าที่กรมแรงงานทั้งในประเทศ และ
ต่างประเทศ



ค่าน้ำหนักกระเป๋า

ที่เกินกว่าสายการบินกำหนด

หรือ

สัมภาระใหญ่กว่า
มาตรฐาน



ค่าใช้จ่ายที่เกี่ยวข้องกับภาษี

- ค่าภาษีน้ำมัน ที่สายการบินเรียกเก็บเพิ่ม ภาย
หลังที่บริษัทฯ ได้ออกขายโปรแกรมทัวร์ไปแล้ว
- ค่าภาษีมูลค่าเพิ่ม 7 % และ หัก ณ ที่จ่าย 3 %

T
A
X

ค่าทิปไกด์ คนขับรถ ผู้ช่วยขับรถ ไกด์ท้องถิ่น(ถ้ามี)

2,000 บาท

(บังคับตามระเบียบธรรมเนียมของประเทศ)

Tour Leader [TL]

ท่านสามารถให้ทิปได้ตามความพึงพอใจของท่าน



โปร่อุ่นใจกว่า
รับลงทะเบียน
K-ETA
ลงให้ถึง 2 ครั้ง (หากครั้งแรกไม่ผ่าน)
เพียง **900 บาท** /ท่าน

เงื่อนไขการให้บริการ



การสำรองที่นั่ง / การชำระมัดจำและชำระส่วนที่เหลือ

กรุณาสำรองที่นั่งและชำระมัดจำ ท่านละ 10,000 บาท/ท่าน ภายใน 24 ชั่วโมง

เพื่อสำรองสิทธิ์ในการเดินทาง และชำระส่วนที่เหลือทั้งหมดก่อนออกเดินทาง 30 วัน มิเช่นนั้น บริษัทฯ จะถือว่าท่าน ยกเลิกการเดินทางโดยอัตโนมัติ ท่านจะถูกยึดมัดจำโดยที่ท่านจะไม่สามารถเรียกร้องใดๆ คืนได้ อันเนื่องมาจากบริษัทฯ จำเป็นที่จะต้องสำรองจ่ายค่าใช้จ่ายในส่วนของที่พักและตัวเครื่องบินไปก่อนหน้านั้นแล้ว หากท่านสำรองที่นั่งน้อยกว่า 30 วัน ทางบริษัทฯ เรียกเก็บยอดเต็มจำนวนทันที หลังจากทำการจองแล้ว กรุณาเตรียมเอกสารสำหรับการเดินทางให้พร้อม เช่น หน้าพาสปอร์ต เพื่อออกตั๋วหรือคำขอพิเศษเพิ่มเติมต่างๆ ให้แก่พนักงานขาย และหากท่านชำระเงินเข้ามาไม่ว่าจะบางส่วนหรือทั้งหมด บริษัทฯ จะถือว่าท่านได้ยอมรับเงื่อนไขที่ระบุไว้ทั้งหมดนี้แล้ว

จำนวนคนในการออกเดินทาง



ทางบริษัทฯ ขอสงวนสิทธิ์ในการเรียกเก็บเงินเพิ่มเติม ยกเลิกหรือเลื่อนการเดินทางหากมีผู้เดินทาง น้อยกว่า 15 ท่าน ซึ่งทำให้กรุปไม่สามารถออกเดินทางได้ โดยบริษัทฯ จะแจ้งท่านล่วงหน้าอย่างน้อย 3-5 วัน ก่อนออกเดินทาง และหากไม่สามารถออกเดินทางได้ ทางบริษัทฯ ยินดีที่จะคืนเงินทั้งหมดให้ท่านหรือจัดหาทัวร์อื่นให้ท่านหากท่านต้องการ

การรับการดูแลเป็นพิเศษ

กรณีผู้เดินทางต้องการความช่วยเหลือเป็นพิเศษ อาทิเช่น การใช้วีลแชร์ กรุณาแจ้งบริษัทฯ อย่าง น้อย 7 วันก่อนการเดินทาง มิฉะนั้นบริษัทฯ จะไม่สามารถจัดการล่วงหน้าได้ เนื่องจากการขอใช้วีลแชร์ในสนามบินนั้น ต้องมีขั้นตอนในการขอล่วงหน้า และบางสายการบินอาจมีการเรียกเก็บค่าใช้จ่ายทั้งทางสนามบินในไทยและในต่างประเทศ ซึ่งผู้เดินทางสามารถสอบถามกับเจ้าหน้าที่ได้ โดยตรงก่อนทำการจอง และหากในขณะของท่านมีผู้ต้องการดูแลพิเศษ เช่น ผู้ที่นั่งรถเข็น (Wheelchair), เด็ก, ผู้สูงอายุและผู้ที่มีโรคประจำตัวหรือไม่สะดวกในการเดินทางท่องเที่ยวในระยะเวลายาวเกินกว่า 4-5 ชั่วโมงติดต่อกัน ท่านและครอบครัวต้องให้การดูแลสมาชิกภายในครอบครัวของท่านเอง เนื่องจากการเดินทางเป็นหมู่คณะ หัวหน้าทัวร์มีความจำเป็นต้องดูแลคณะทัวร์ทั้งหมด



การถูกปฏิเสธในการเข้าหรือออกประเทศ

ในกรณีที่กองการตรวจคนเข้าเมืองปฏิเสธมิให้ท่านเดินทางเข้าหรือออกประเทศ ไม่ว่าจะประเทศไทยหรือต่างประเทศก็ตาม บริษัทฯ ขอสงวนสิทธิ์ในการไม่คืนค่าทัวร์ไม่ว่าจะกรณีใดๆ ก็ตาม ซึ่งการตรวจคนเข้าเมืองนั้นเป็นสิทธิ์ของเจ้าหน้าที่ของรัฐของประเทศนั้นๆ และขอแจ้งให้ผู้เดินทางทราบว่าทางบริษัทฯ และมัคคุเทศก์หรือหัวหน้าทัวร์ ไม่มีสิทธิ์ที่จะช่วยเหลือใดๆ ทั้งสิ้น เพราะอำนาจการตัดสินใจเป็นของเจ้าหน้าที่ทางกองการตรวจคนเข้าเมืองโดยเด็ดขาด อนึ่ง ทางบริษัทฯ มีจุดประสงค์ที่ทำการท่องเที่ยวเท่านั้น ไม่สนับสนุนให้ลูกค้าเดินทางเข้า-ออกประเทศอย่างผิดกฎหมาย และ หนังสือเดินทางจะต้องมีอายุเหลือ ไม่น้อยกว่า 6 เดือนและมีหน้าแสดมภ์ไม่น้อยกว่า 5 หน้ากระดาษ



การงดเว้นการร่วมทริปบางรายการ

หากผู้เดินทางงดเว้นการร่วมทริปบางสถานที่ ในรายการใด พร้อมคณะผู้เดินทางอื่น ท่านจะไม่สามารถเรียกร้องค่าบริการใดๆ ได้ทั้งสิ้น บริษัทฯ จะถือว่าท่านประสงค์ที่จะสละสิทธิ์และไม่ร่วมเดินทางพร้อมคณะ



โปรดอ่านเงื่อนไขที่ท่านควรทราบ



ข้อมูลสำคัญเกี่ยวกับสายการบิน

เนื่องจากตัวเครื่องบินของคณะเป็นตัวอย่างโดยใช้ระบบ Random ในการจัดลำดับที่นั่ง ไม่สามารถเลือกที่นั่งได้ ที่นั่งอาจจะไม่ได้นั่งติดกัน และไม่สามารถเลือกช่วงที่นั่งบนเครื่องบินได้ ซึ่งเป็นไปตามเงื่อนไขของสายการบิน



ข้อมูลสำคัญเกี่ยวกับโรงแรมที่พัก

ห้องพักในแต่ละโรงแรมอาจมีลักษณะแตกต่างกัน ดังนั้นห้องพักในแต่ละประเภทอาจไม่ได้ตั้งอยู่ในอาคารหรือชั้นเดียวกัน (ขึ้นอยู่กับโรงแรมนั้นๆ)



เงื่อนไขและข้อควรทราบอื่นๆ ทั่วไปที่ท่านควรทราบ

รายการทัวร์อาจมีการปรับเปลี่ยน เปลี่ยนแปลง ตามสภาพอากาศและความเหมาะสม โดยคำนึงถึงความปลอดภัยของผู้เดินทางเป็นหลัก โดยไม่จำเป็นต้องแจ้งให้ทราบล่วงหน้า

กรณีท่านเดินทางจากต่างจังหวัด ค่าใช้จ่ายในการเดินทางต่างๆ เช่น ค่าเครื่องบิน รถไฟ รถทัวร์ ที่พัก ไม่ได้อยู่ในรายการทัวร์ รวมถึงกรณีที่ท่านมีเที่ยวบินภายในประเทศ หากท่านมีความจำเป็นต้องซื้อตั๋วเครื่องบินภายในประเทศ กรุณาสอบถามเที่ยวบิน เพื่อยืนยันกับเจ้าหน้าที่ก่อนทำการจอง และขอแนะนำให้คุณซื้อตั๋วเครื่องบินประเภทที่สามารถเลื่อนเวลาและวันเดินทางได้ กรณีที่เกิดจากความผิดพลาดของสายการบิน การล่าช้าของสายการบิน การยุบเที่ยวบินรวมกัน การเปลี่ยนแปลงตารางบิน และเหตุผลอื่นๆ ที่อยู่นอกเหนือการควบคุมของทางสายการบิน หรืออาจเป็นเหตุผลเชิงพาณิชย์ เหตุผลด้านความปลอดภัย บริษัทฯ ของสงวนสิทธิ์ที่จะไม่รับผิดชอบและไม่คืนค่าใช้จ่ายใดๆ ทั้งสิ้น อนึ่ง บริษัทฯ จะยืนยันกรุ๊ปออกเดินทางประมาณ 3-5 วันก่อนเดินทาง



หากท่านชำระเงินแล้ว

ทางบริษัทถือว่าท่านได้ยอมรับเงื่อนไขดังกล่าวแล้ว และจะไม่มีมีการฟ้องร้องใดๆ

สำคัญ !!

กรุณาอ่านเงื่อนไขแนบท้ายโดยละเอียด เพื่อประโยชน์สูงสุดของท่าน

บริการ SIM 2 FLY

อินเทอร์เน็ต

6GB

ไม่ลดสปีด

สามารถใช้งานได้ 8 วัน ราคา 399 .-



หมายเหตุ

หากท่านมีความจำเป็นจะต้องซื้อตัวเครื่องบินภายในประเทศ เพื่อบินไปและกลับจากกรุงเทพฯ กรุณา สอบถามเที่ยวบินเพื่อยืนยันกับทางเจ้าหน้าที่ก่อนทำการจองและขอความกรุณาให้ท่านซื้อตัวเครื่องบิน ประเภทที่สามารถเลื่อนวันและเวลาเดินทางได้ อันเนื่องมาจากหากเกิดความผิดพลาดจากทาง สายการบิน ไม่ว่าจะเป็นการยกเลิกเที่ยวบิน การล่าช้าของสายการบิน การยุบเที่ยวบินรวมกัน ตารางการเดินทางมีการเปลี่ยนแปลง ซึ่งสายการบินพิจารณาสถานการณ์แล้วพบว่าอยู่เหนือการควบคุมของทางสายการบิน หรือจะเป็นเหตุผลเชิงพาณิชย์ หรือเป็นเหตุผลด้านความปลอดภัย ดังนั้นเหตุผลเหล่านี้ อยู่เหนือการควบคุมของบริษัทฯ บริษัทฯ ขอสงวนสิทธิ์ที่จะไม่รับผิดชอบและไม่คืนค่าใช้จ่ายใดๆ ทั้งสิ้น อนึ่ง บริษัทฯ จะคอนเฟิร์มกรุ๊ป ประมาณ 3-5 วัน ก่อนเดินทาง ขออภัยในความไม่สะดวก

สำคัญ การอ่านเงื่อนไขแนบท้ายโดยละเอียด
เพื่อประโยชน์สูงสุดของลูกค้าทุกท่าน หากชำระเงินแล้ว
ทางบริษัทฯ จะถือว่าท่านยอมรับเงื่อนไขแล้วละไม่สามารถเปลี่ยนแปลงเงื่อนไขได้

รายการทัวร์สามารถสลับ ปรับเปลี่ยนหรือคงไปบางรายการ
ได้ตามความเหมาะสม โดยไม่ต้องแจ้งให้ทราบล่วงหน้า

อันเนื่องมาจากสภาพอากาศ เหตุการณ์ทางธรรมชาติ เหตุการณ์เมือง สภาพการจราจร สายการบิน หรือ เหตุสุดวิสัยต่างๆ ทั้งนี้จะคำนึงถึงความปลอดภัย ความเป็นไปได้ และผลประโยชน์ของผู้เดินทางเป็นสำคัญ

ทางผู้เดินทางจะไม่ฟ้องร้องใดๆ อันเนื่องมาจากได้รับทราบเงื่อนไขก่อนเดินทางแล้ว

บริษัท ฯ ขอสงวนสิทธิ์เริ่มและจบการให้บริการที่ สนามบินต้นทางขาไปเท่านั้น

กรณีผู้เดินทางมาจากต่างจังหวัด หรือต่างประเทศ และจะทำการสำรองตัวเครื่องบินหรือยานพาหนะอื่นๆ เพื่อใช้ในการเดินทางไปและกลับ ณ สนามบิน ทางบริษัท จะไม่รับผิดชอบค่าใช้จ่ายเนื่องจาก เป็นค่าใช้จ่ายที่นอกเหนือจากโปรแกรมทัวร์



หากท่านต้องการซื้อประกันสุขภาพเพิ่มเติม กรุณาติดต่อเซลล์

ประกันภัยการเดินทางต่างประเทศ พลัส Global Travel Insurance Plus (GTIP)



หน่วย : บาท / Baht

| ความคุ้มครอง / Coverage | จำนวนเงินความคุ้มครอง / Sum Insured | | | | | | | |
|--|-------------------------------------|-----------------------------|-----------------------------|-----------------------------|--------------------------|-----------------------------|-----------------------------|-----------------------------|
| | เงินทั่วโลก / WORLDWIDE PLUS | | | | เงินในเอเชีย / ASIA PLUS | | | |
| | Basic* | Silver | Gold | Platinum | Basic* | Silver | Gold | Platinum |
| 1. การประกันอุบัติเหตุส่วนบุคคล อ.บ.1* / Personal Accident Benefit | 2,000,000 | 2,000,000 | 3,000,000 | 5,000,000 | 1,000,000 | 2,000,000 | 3,000,000 | 5,000,000 |
| 2. ค่ารักษาพยาบาลจากอุบัติเหตุและสุขภาพ / Medical Expenses | 2,000,000 | 2,000,000 | 3,000,000 | 5,000,000 | 2,000,000 | 2,000,000 | 3,000,000 | 5,000,000 |
| 2.1 การรักษาพยาบาลต่อเนื่องในประเทศไทย** / Follow-up treatment in Thailand | 50,000 | 200,000 | 300,000 | 500,000 | 50,000 | 200,000 | 300,000 | 500,000 |
| 2.2 การรับการรักษาพยาบาลครั้งแรกในประเทศไทย*** / Medical treatment in Thailand | 100,000 | 200,000 | 300,000 | 500,000 | 100,000 | 200,000 | 300,000 | 500,000 |
| 3. การเคลื่อนย้ายฉุกเฉินและการส่งกลับประเทศ / Evacuation and repatriation | 2,000,000 | 2,000,000 | 3,000,000 | 5,000,000 | 2,000,000 | 2,000,000 | 3,000,000 | 5,000,000 |
| 4. การบริการความช่วยเหลือทางการแพทย์ฉุกเฉิน / Emergency Medical Assistance | | | | | | | | |
| 4.1 การเยี่ยมผู้เอาประกันภัยในต่างประเทศ / Compassionate visit | x | Actual Cost | Actual Cost | Actual Cost | x | Actual Cost | Actual Cost | Actual Cost |
| 4.2 การส่งตัวผู้เยาว์กลับประเทศ / Return of minor | x | Actual Cost | Actual Cost | Actual Cost | x | Actual Cost | Actual Cost | Actual Cost |
| 4.3 การค้นหา การช่วยชีวิต และการกู้ภัย / Search, rescue and recovery | 250,000 | 250,000 | 250,000 | 250,000 | 250,000 | 250,000 | 250,000 | 250,000 |
| 5. การยกเลิกการเดินทาง / Trip cancellation | 10,000 | 10,000 | 100,000 | 100,000 | 10,000 | 10,000 | 100,000 | 100,000 |
| 6. การลดจำนวนวันเดินทาง / Trip curtailment | x | x | 100,000 | 100,000 | x | x | 100,000 | 100,000 |
| 7. ความสูญหายหรือความเสียหายของสัมภาระในการเดินทาง / Loss or damage of personal baggage | 10,000 | 10,000 | 50,000 | 50,000 | 10,000 | 10,000 | 50,000 | 50,000 |
| 8. การล่าช้าของการเดินทาง / Cover of delay | | | | | | | | |
| 8.1 การล่าช้าของระบบขนส่งมวลชน / Delays in means of public transport | x | 2,000 | 10,000 | 20,000 | x | 2,000 | 10,000 | 20,000 |
| 8.2 การล่าช้าของสัมภาระ / Delayed collection of baggage | x | 2,000 | 20,000 | 20,000 | x | 2,000 | 20,000 | 20,000 |
| 8.3 การจับโฮสต์อากาศยาน / Hijack | x | x | 50,000 | 50,000 | x | x | 50,000 | 50,000 |
| 8.4 การพลาดต่อเที่ยวบิน / Missed connection - flight | x | 2,000 | 10,000 | 20,000 | x | 2,000 | 10,000 | 20,000 |
| 9. การสูญหายของหนังสือเดินทาง / Loss of passport | x | x | 5,000 | 5,000 | x | x | 5,000 | 5,000 |
| 10. ความรับผิดต่อยุทธการนอก / Personal legal liability | x | 1,000,000 | 2,000,000 | 5,000,000 | x | 1,000,000 | 2,000,000 | 5,000,000 |
| 11. ความรับผิดส่วนแรกสำหรับรถเช่า / Rental car excess | x | x | 10,000 | 20,000 | x | x | 10,000 | 20,000 |
| 12. ความคุ้มครองกีฬาอล์ฟ / Golf extension | x | x | x | 20,000 | x | x | x | 20,000 |
| 13. เงินชดเชยรายได้ระหว่างรักษาตัวในโรงพยาบาลต่างประเทศ / Overseas hospitalization benefit | x | 1,000 per day max 10,000 | 2,000 per day max 20,000 | 3,000 per day max 30,000 | x | 1,000 per day max 10,000 | 2,000 per day max 20,000 | 3,000 per day max 30,000 |

หมายเหตุ / Remark

*อ.บ.1 หมายถึงการเสียชีวิต การสูญเสียอวัยวะ สายตา หรือทุพพลภาพถาวรสิ้นเชิงจากอุบัติเหตุ / Loss of life, dismemberment, loss of sight or total permanent disability.

ข้อ 2.1, *ข้อ 2.2 บริษัทจะจ่ายค่ารักษาพยาบาลที่เกิดขึ้นในระยะเวลา 7 วันนับวันกลับมายังประเทศไทย / 2.1, 2.2 The company shall pay such costs incurred within 7 days of the return to Thailand.



ประกันภัยการเดินทางต่างประเทศ พลัส | Global Travel Insurance Plus (GTIP)



| จำนวนวันเดินทาง (วัน) Trip Duration (Days) | เบี้ยประกันภัย (บาท) / Premium (Baht) | | | | | | | |
|--|---------------------------------------|--------|--------|----------|-----------------------------|--------|--------|----------|
| | เดินทางทั่วโลก / WORLDWIDE PLUS | | | | เดินทางในเอเชีย / ASIA PLUS | | | |
| | Basic* | Silver | Gold | Platinum | Basic* | Silver | Gold | Platinum |
| แผนรายเที่ยว / Single - Trip | | | | | | | | |
| 1-4 | 300 | 334 | 600 | 990 | 200 | 290 | 470 | 688 |
| 5-6 | 350 | 450 | 715 | 1,290 | 240 | 300 | 595 | 999 |
| 7-8 | 370 | 500 | 990 | 1,772 | 280 | 427 | 690 | 1,300 |
| 9-10 | 399 | 600 | 1,230 | 1,996 | 340 | 597 | 850 | 1,600 |
| 11-15 | 600 | 790 | 1,590 | 2,750 | 450 | 767 | 1,150 | 2,150 |
| 16-22 | 849 | 1,275 | 2,210 | 3,370 | 524 | 937 | 1,650 | 2,795 |
| 23-31 | 999 | 1,600 | 2,680 | 3,993 | 628 | 1,108 | 2,030 | 3,300 |
| 32-45 | 1,530 | 2,090 | 3,200 | 5,674 | 770 | 1,364 | 2,450 | 4,325 |
| 46-60 | 1,950 | 2,500 | 3,850 | 6,180 | 907 | 1,620 | 2,995 | 5,226 |
| 61-75 | 2,300 | 3,340 | 4,900 | 7,910 | 1,220 | 2,215 | 3,775 | 6,450 |
| 76-94 | 2,500 | 3,843 | 5,500 | 9,390 | 1,475 | 2,641 | 4,200 | 7,500 |
| 95-105 | 3,500 | 4,467 | 7,490 | 11,145 | 1,975 | 2,962 | 5,720 | 9,990 |
| 106-121 | 4,100 | 5,090 | 8,400 | 12,900 | 2,350 | 3,371 | 6,450 | 11,100 |
| 122-151 | 5,200 | 6,345 | 10,250 | 15,895 | 2,775 | 4,016 | 7,950 | 13,740 |
| 152-182 | 6,500 | 7,599 | 12,530 | 18,890 | 3,260 | 4,922 | 9,775 | 15,975 |
| แผนรายปี เดินทางไม่จำกัดครั้ง แต่ครั้งละไม่เกินจำนวนวันระบุ / Annual Multi - Trip, max length per trip as per plan selected | | | | | | | | |
| Annual (max 31 days) | 2,000 | 2,450 | 4,000 | 5,700 | 1,200 | 1,992 | 2,850 | 4,400 |
| Annual (max 60 days) | 2,500 | 3,120 | 4,800 | 7,400 | 1,600 | 2,591 | 3,700 | 6,400 |
| Annual (max 90 days) | 3,600 | 4,225 | 5,800 | 10,000 | 1,900 | 3,200 | 5,000 | 8,700 |
| Annual (max 120 days) | 5,750 | 6,427 | 9,000 | 13,990 | 2,650 | 4,038 | 7,100 | 12,210 |
| Annual (max 365 days) | 15,500 | 19,000 | 26,200 | 44,000 | 5,925 | 10,785 | 22,000 | 35,150 |

- * เบี้ยประกันภัยสำหรับผู้ถือกรมธรรม์อายุไม่เกิน 75 ปี (Premium shown is for insured up to 75 yrs of age includes tax and stamp)
- * สำหรับผู้ถือกรมธรรม์อายุ 76 - 85 ปี เบี้ยประกันภัยจะ 2 เท่าของเบี้ยประกันภัยสำหรับผู้ถือกรมธรรม์อายุไม่เกิน 75 ปี (For policyholders aged 76 - 85 years old, the insurance premium will be doubled for the Asia Basic plan or the Worldwide Basic Plan)

ความคุ้มครองพิเศษ / Special Coverages



คุ้มครองค่ารักษาสูงถึง
5 ล้าน
บาท

- คุ้มครองค่ารักษาพยาบาลจากอุบัติเหตุและเจ็บป่วย
- Covers medical expenses from injuries and illness up to 5,000,000 baht.



รักษาฟัน
16,000
บาท

- คุ้มครองค่ารักษาพยาบาลฟันเพื่อบรรเทาความเจ็บปวดที่ต่างประเทศ ได้ถึง 16,000 บาท
- Dental treatment cover for relief of pain up to 16,000 baht.



ไม่ต้อง
สำรองจ่าย
รักษาได้ทุก สม.

- คุ้มครองค่ารักษาพยาบาลทั้ง IPD, OPD
- You don't have to advance money.
- Free choice of hospital.
- Covers medical expenses for inpatient and outpatient treatment.



คุ้มครอง
กีฬาเสี่ยงภัย

- คุ้มครองเฉพาะค่ารักษาพยาบาลการบาดเจ็บจากกีฬาเสี่ยงภัย เช่น ดำน้ำ เล่นสกี เจ็ทโบ๊ท บันจี้จัมพ์

- Coverage includes medical expenses for injuries from certain high-risk sports such as diving, skiing, or bungee jumping.

คุ้มครอง อายุสูงสุดถึง
85
ปี



- Coverage up to the age of 85 years.*

*Remark *76-85 years is eligible for insurance coverage only under the Basic Plan.

ช่วยเหลือ
ฉุกเฉินทั่วโลก **24**
hrs.

- ศูนย์บริการช่วยเหลือฉุกเฉินทางการแพทย์และการเดินทางทั่วโลก
- +66 2 569 0230
- 24 hours, Worldwide emergency call center
- +66 2 569 0230

